

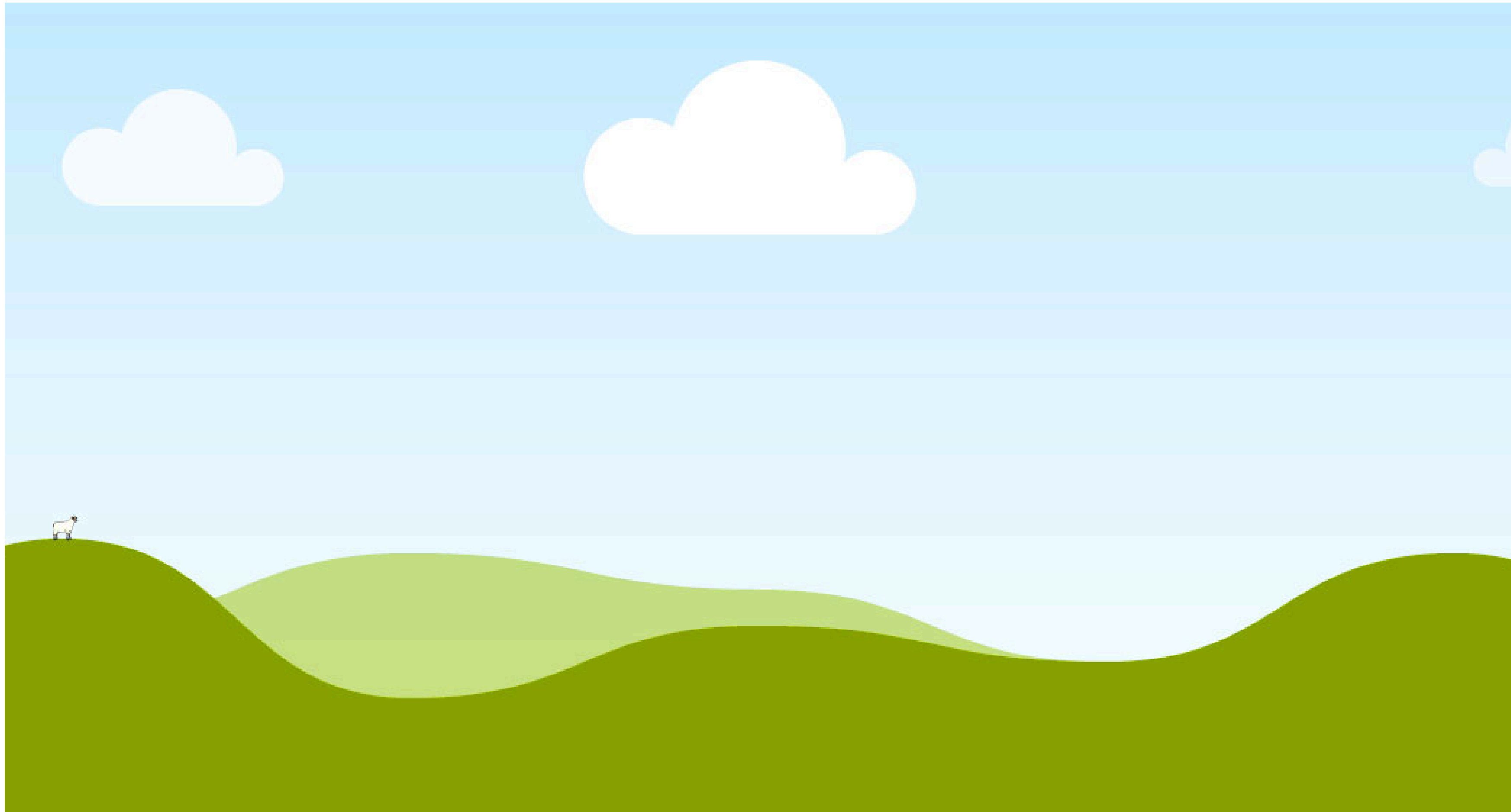


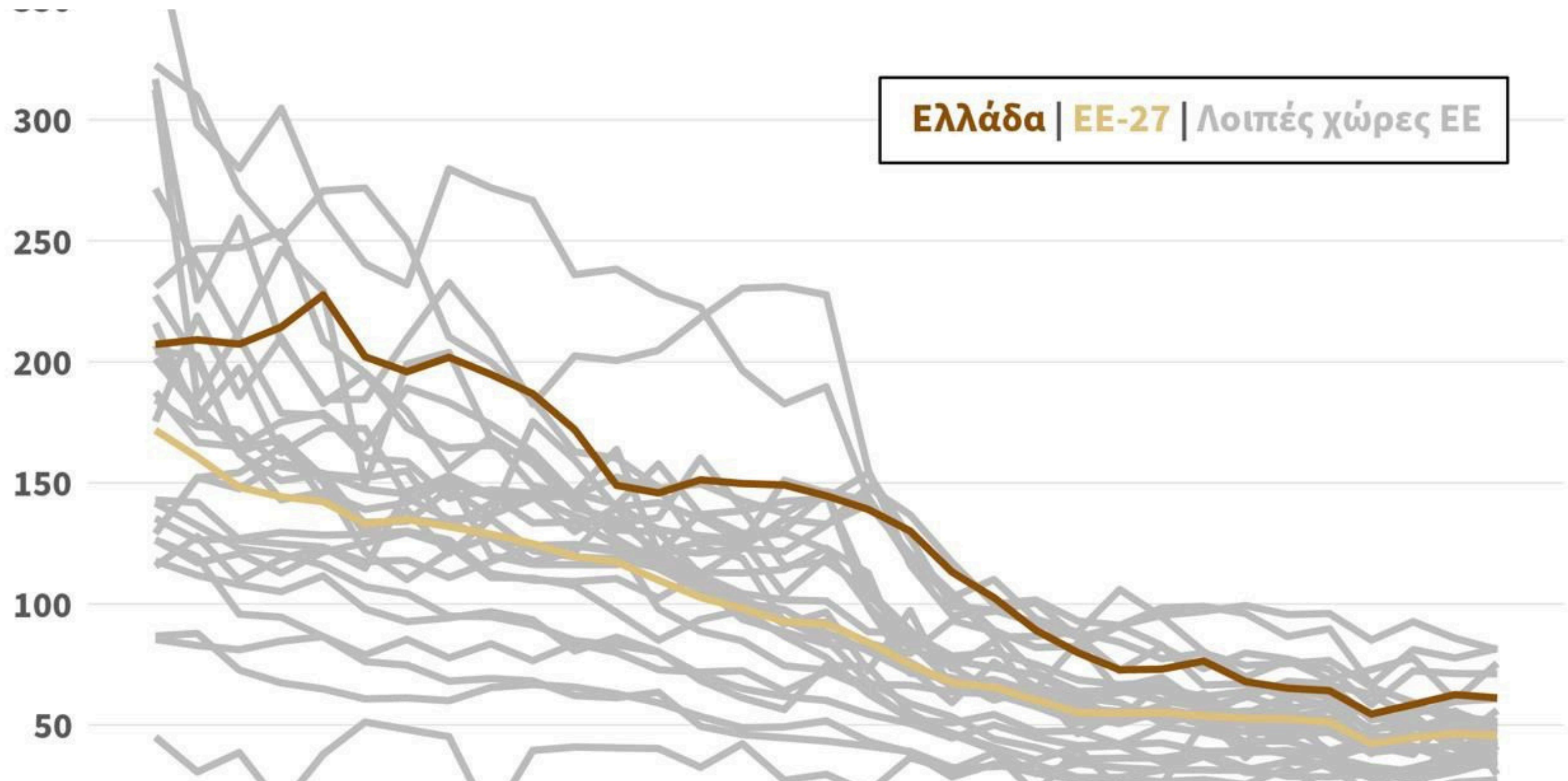
ΕΛΛΗΝΙΚΗ ΔΗΜΟΚΡΑΤΙΑ

Υπουργείο Υποδομών και Μεταφορών

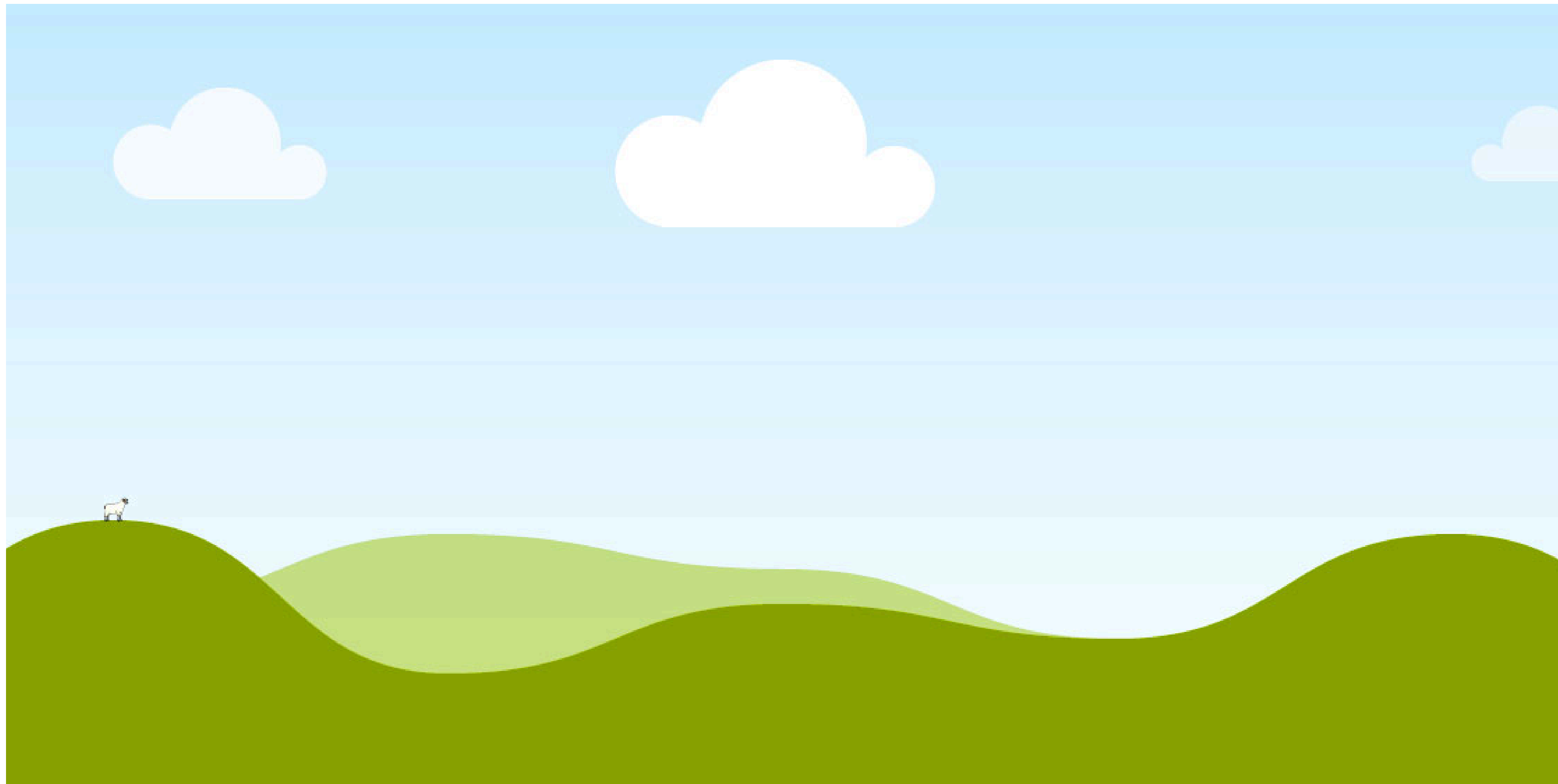
Κυβερνητικό Σχέδιο για την Εγκατάσταση Καμερών Τροχαίας, Αστυνόμευσης και Ασφάλειας των πολιτών

Νοέμβριος 2024





Ελλάδα | ΕΕ-27 | Λοιπές χώρες ΕΕ



Περιφερειακή κατανομή οδικών τροχαίων συγκρούσεων

	ποσοστό				ανά εκατ. κατοίκους	
	Ατυχήματα	Θανατηφόρα	Νεκροί	Τραυματίες	Νεκροί	Τραυματίες
Γενικό σύνολο	10487	6	654	12625	63	1002
Αττική	5592	3	159	6661	42	1469
Κεντρική Μακεδονία	1902	4	89	2319	50	1062
Θεσσαλία	238	15	36	282	52	347
Δυτική Μακεδονία	51	27	14	57	55	201
Ήπειρος	172	10	19	216	60	539
Κρήτη	166	23	44	189	71	266
Αν. Μακεδονία και Θράκη	308	12	41	411	73	549
Πελοπόννησος	339	13	47	422	87	630
Δυτική Ελλάδα	472	12	60	539	93	730
Βόρειο Αιγαίο	199	9	19	243	98	1023
Στερεά Ελλάδα	561	9	57	712	112	1107
Ιόνια Νησιά	152	16	26	180	127	745
Νότιο Αιγαίο	335	13	43	394	131	1022

Πηγή: Ελληνική Στατιστική Αρχή. Στοιχεία για το 2022.

1 Συνεχίζουμε, την κατασκευή, λειτουργία και συντήρηση σύγχρονων αυτοκινητοδρόμων.

2 Προβαίνουμε, βραχυπρόθεσμα, σε έργα ενίσχυσης της ασφάλειας των υφιστάμενων υποδομών.

3 Εκσυγχρονίζουμε το κυρωτικό πλαίσιο του Κώδικα Οδικής Κυκλοφορίας.

4 Ενθαρρύνουμε τη χρήση νέων και αναβαθμισμένων μέσων μαζικής μεταφοράς.

5 Χορηγούμε κίνητρα για την ανανέωση του στόλου των οχημάτων.

6 Ιδρύουμε Εθνικό Παρατηρητήριο Οδικής Ασφάλειας.

7 Συμβάλλουμε στην ενίσχυση της εγκατάστασης και αξιοποίησης καμερών.

Η πρωτοβουλία αφορά την ανάπτυξη του δικτύου των καμερών μέσα από διαγωνισμό παραχώρησης και τη δημιουργία ενός ενιαίου πληροφοριακού συστήματος, τη διαχείριση του οποίου θα αναλάβει ένας υφιστάμενος φορέας του Υπουργείου Υποδομών και Μεταφορών, η **Υπηρεσία Οδικών Τελών - Ηλεκτρονικής Διαχείρισης Οδικών Υποδομών**.

Εθνικό Στρατηγικό Σχέδιο Οδικής Ασφάλειας 2021 -2030

Δράση Μ6	Διαχείριση Συστήματος Παραβάσεων	
ΜΕΤΡΑ	Μ6.1	Αλλαγή νομικού πλαισίου
	Μ6.2	Ψηφιακή καταγραφή πα
	Μ6.3	Οργάνωση κέντρου διαχει
	Μ6.4	Αυτοματοποίηση συστήμ
	Μ6.5	Σύστημα ενημέρωσης χρ



Αρμοδιότητες Τμήματος Ψηφιακής Διαχείρισης Οδικών Παραβιάσεων και Ενημέρωσης του Πολίτη

- Η χρήση του πληροφοριακού συστήματος για τη διαχείριση των βεβαιωμένων οδικών παραβάσεων και η ενημέρωση πολιτών για την εξόφλησή τους.
- Η εποπτεία του δικτύου των καμερών της επικράτειας με στόχο τη συντήρηση και καλή τους λειτουργία.
- Η ενημέρωση των πολιτών με διάφορους τρόπους για εμπρόθεσμη είσπραξη των προστίμων και η αποστολή υπενθυμίσεων σε περιπτώσεις μη ανταπόκρισης.
- Η κατανομή των ποσών των προστίμων σε συγκεκριμένους κωδικούς εσόδων σε συνεργασία με το Τμήμα Λογιστηρίου και Πληρωμών για να διευκολύνει τον διαμοιρασμό τους στους διάφορους φορείς (Περιφέρεια, Δήμους κ.α.).
- Η σύνταξη λίστας με τις οφειλές, εμπρόθεσμες και ληξιπρόθεσμες, και η προώθησή τους στο Τμήμα Λογιστηρίου και Πληρωμών για περαιτέρω ενέργειες.



Αρμοδιότητες Τμήματος Λογιστηρίου και Πληρωμών

- Η καταγραφή των ταμειακών ροών.
- Η παρακολούθηση και ο έλεγχος των εσόδων του συστήματος ηλεκτρονικής διαχείρισης οδικών υποδομών.
- Η διαχείριση και εκκαθάριση των συναλλαγών του συστήματος ψηφιακής διαχείρισης οδικών παραβάσεων.
- Η ηλεκτρονική διαχείριση προστίμων που βεβαιώνονται σε βάρος παραβατών εξαιτίας της άρνησης καταβολής διοδίων τελών.
- Η αποστολή στην ΑΑΔΕ, μετά από ορισμένο χρονικό διάστημα, των ληξιπρόθεσμων προστίμων για την εφαρμογή του Κώδικα Είσπραξης Δημοσίων Εσόδων.

Υπέρβαση ορίου ταχύτητας.

Παραβίαση ερυθρού σηματοδότη.

Χρήση κινητού τηλεφώνου κατά την οδήγηση.

Παράνομη χρήση λωρίδας αποκλειστικής κυκλοφορίας.

Οδήγηση οχήματος χωρίς ασφάλιση.

Κυκλοφορία οχήματος χωρίς έγκυρο δελτίο ΚΤΕΟ.