



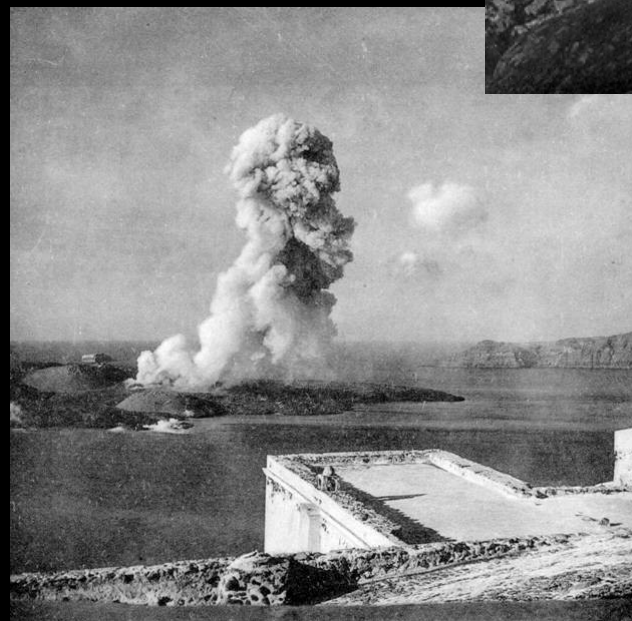
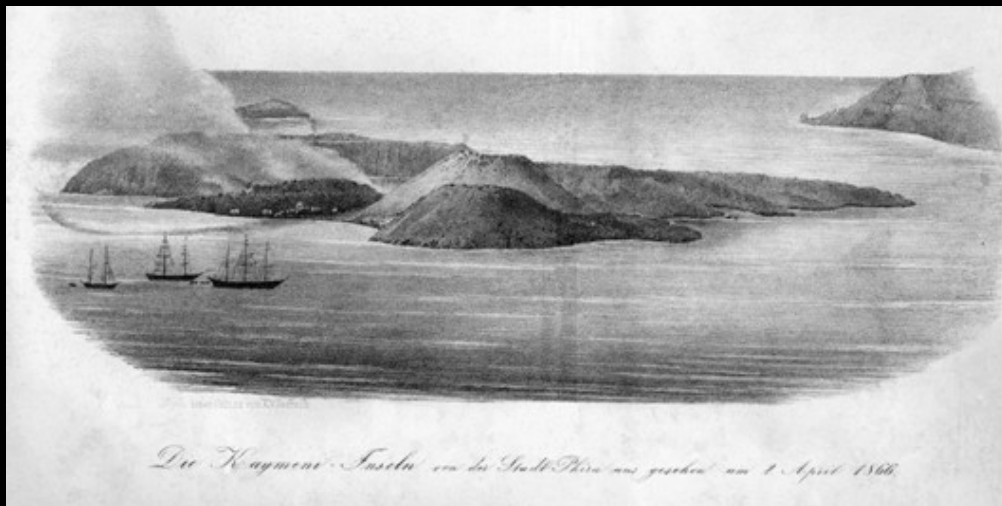
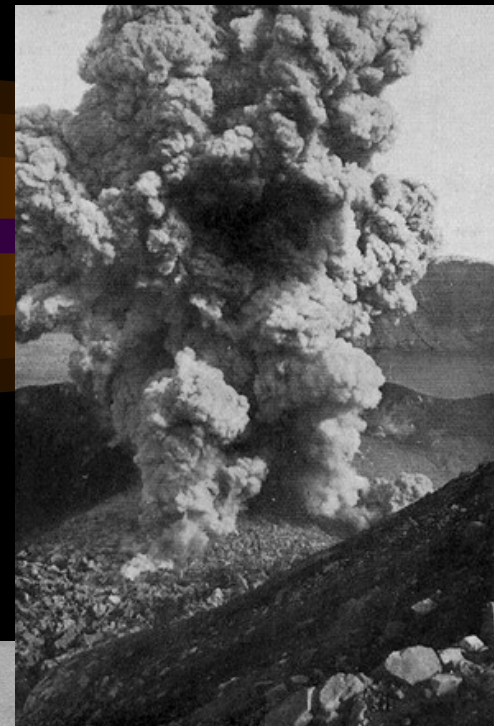
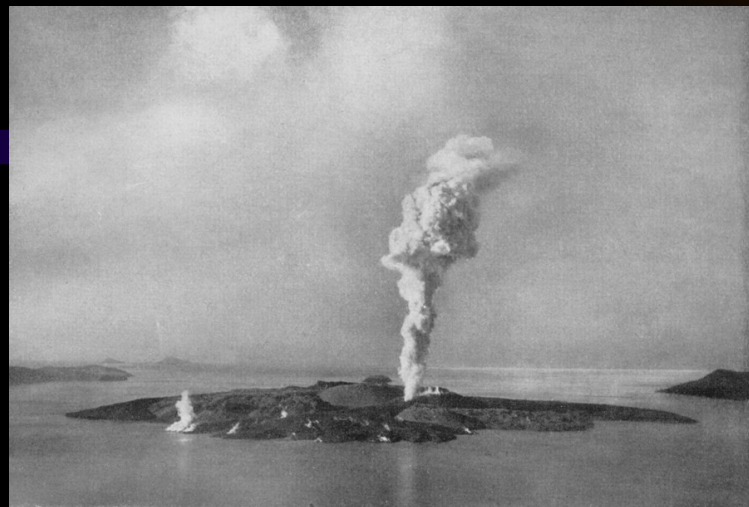
Παρακολούθηση Σαντορίνης

Τρέχουσα κατάσταση ηφαιστείου

Τρέχουσα Σεισμικότητα στην Άνυδρο

***Κ. Παπαζάχος, Χ. Πικριδάς, Μ. Φουμέλης, Σ. Μπίθαρης, Γ. Βουγιουκαλάκης,
Χ. Βεντούζη, Χ. Κκαλλάς, Ε. Παπαγεωργίου, Ο. Vaselli***

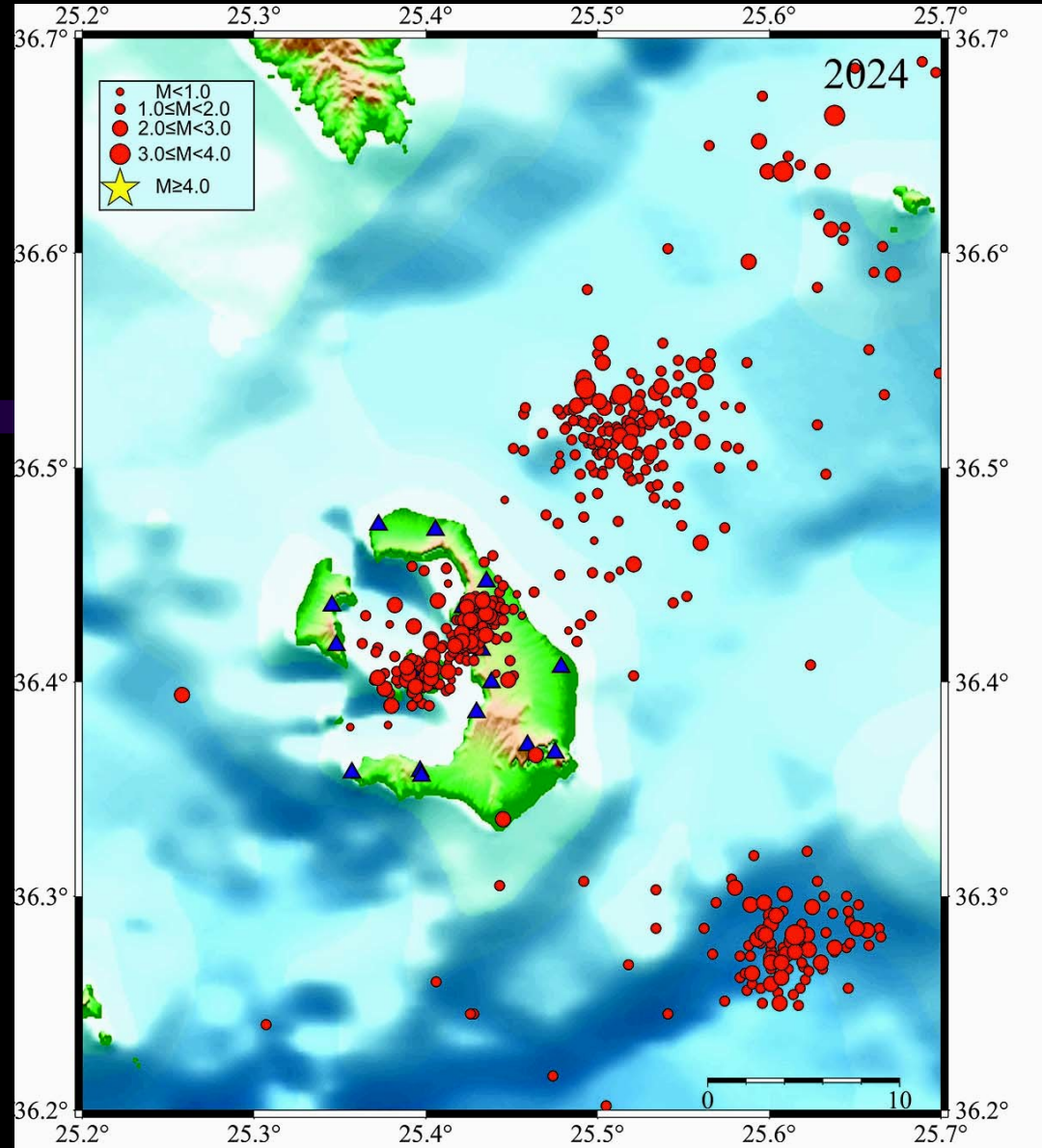
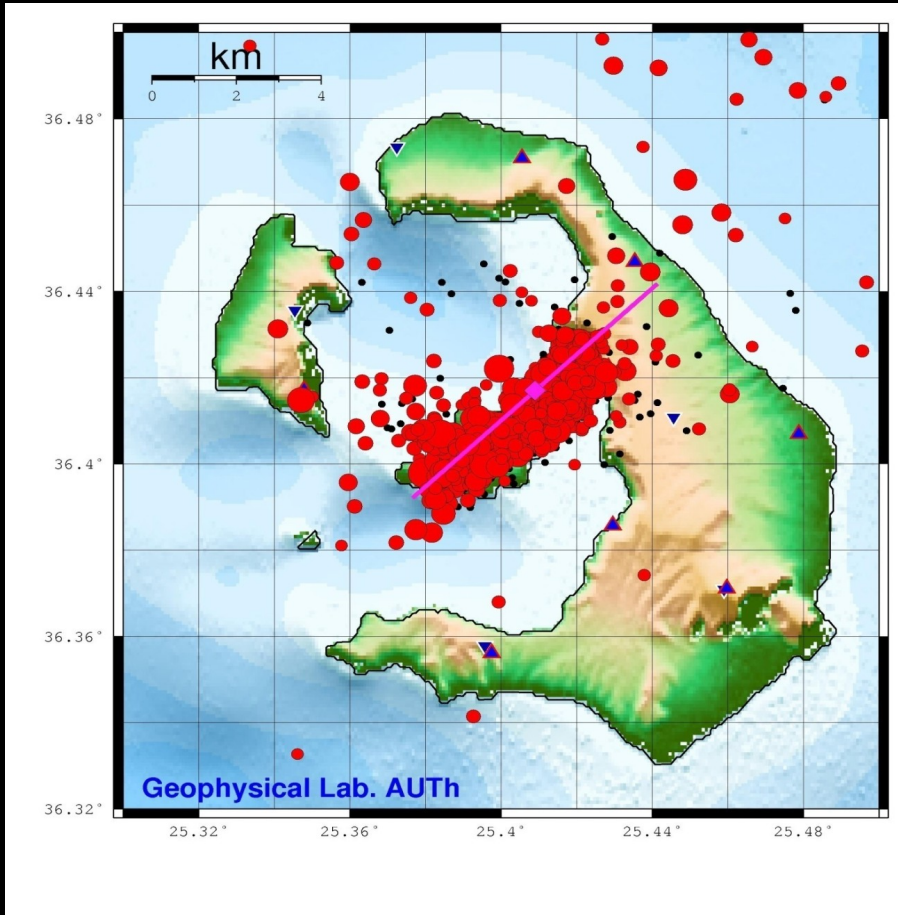
Ιστορική Ηφαιστειότητα



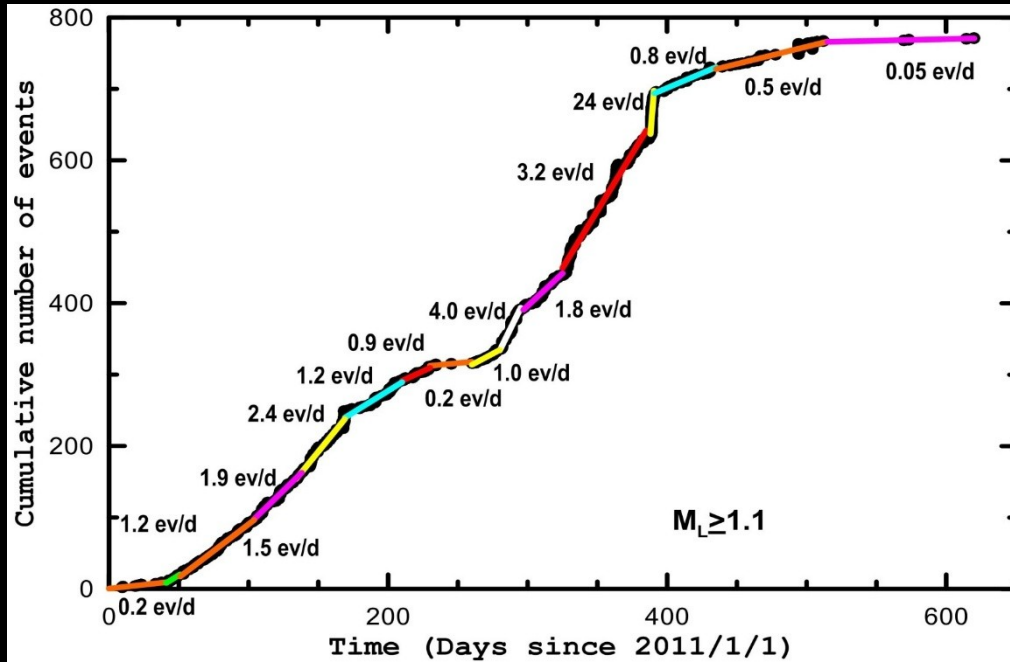
Τρέχουσα Σεισμικότητα

2023 2024

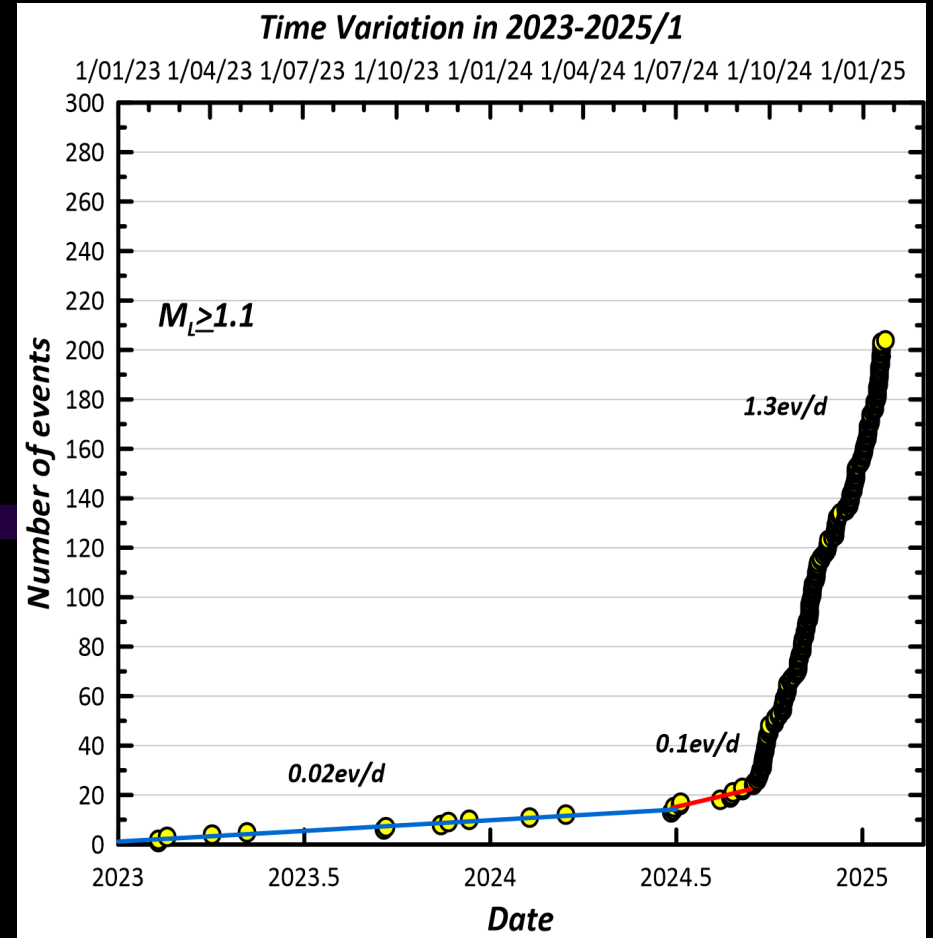
2011-2012



Τρέχουσα Σεισμικότητα



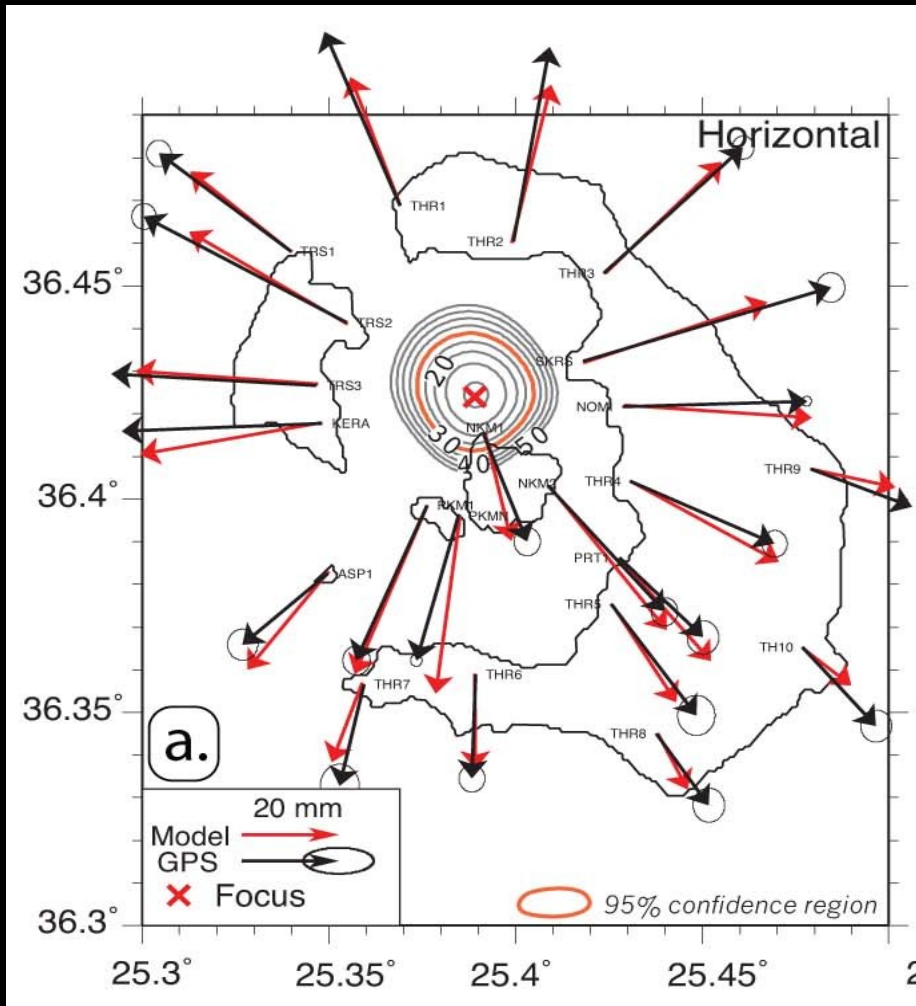
2011-2012



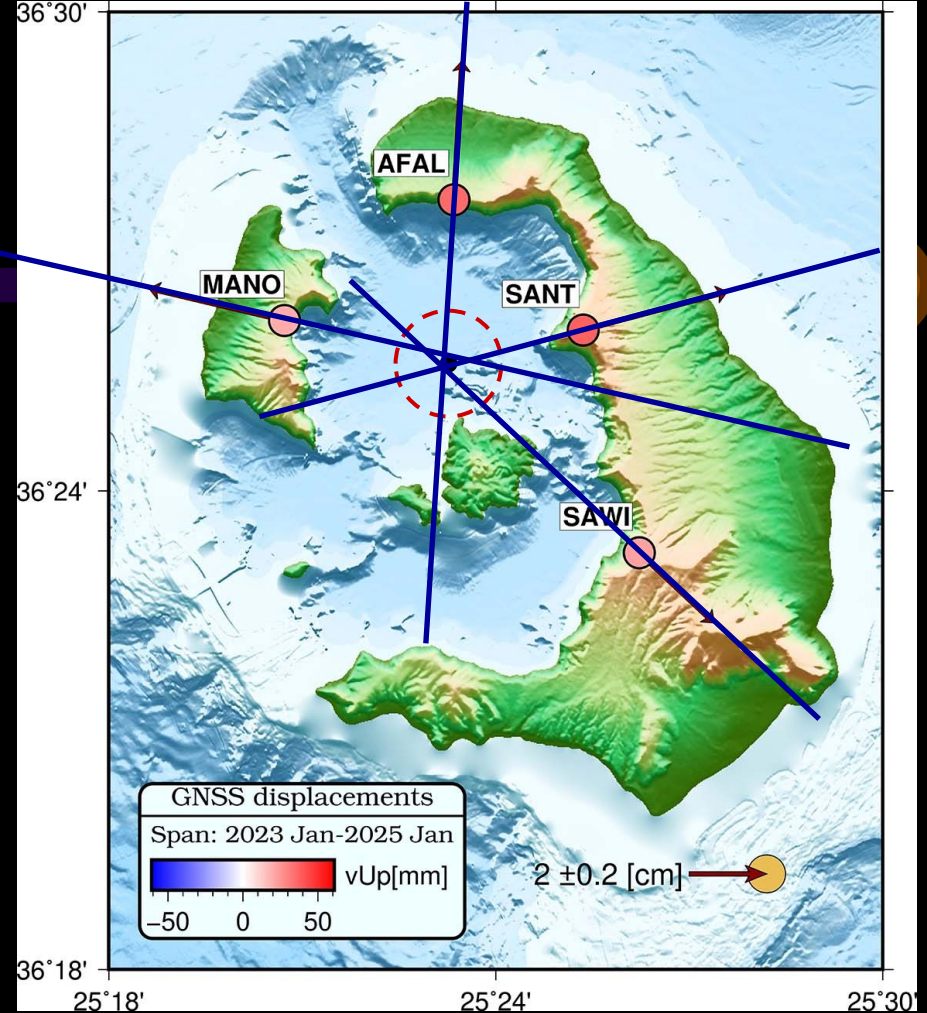
2023-2025/1

Παραμόρφωση - GPS

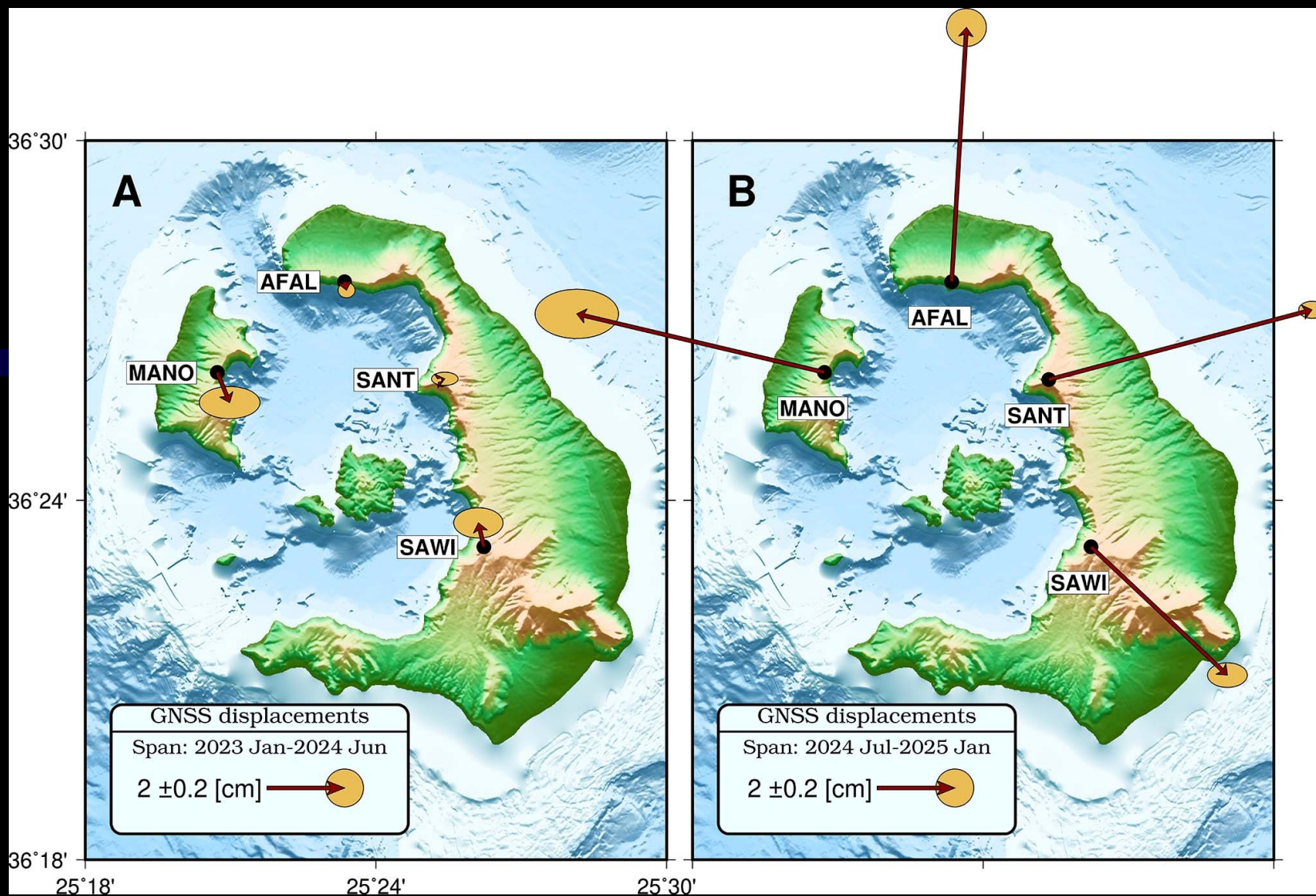
2011-2012



1/7/2024-15/1/2025



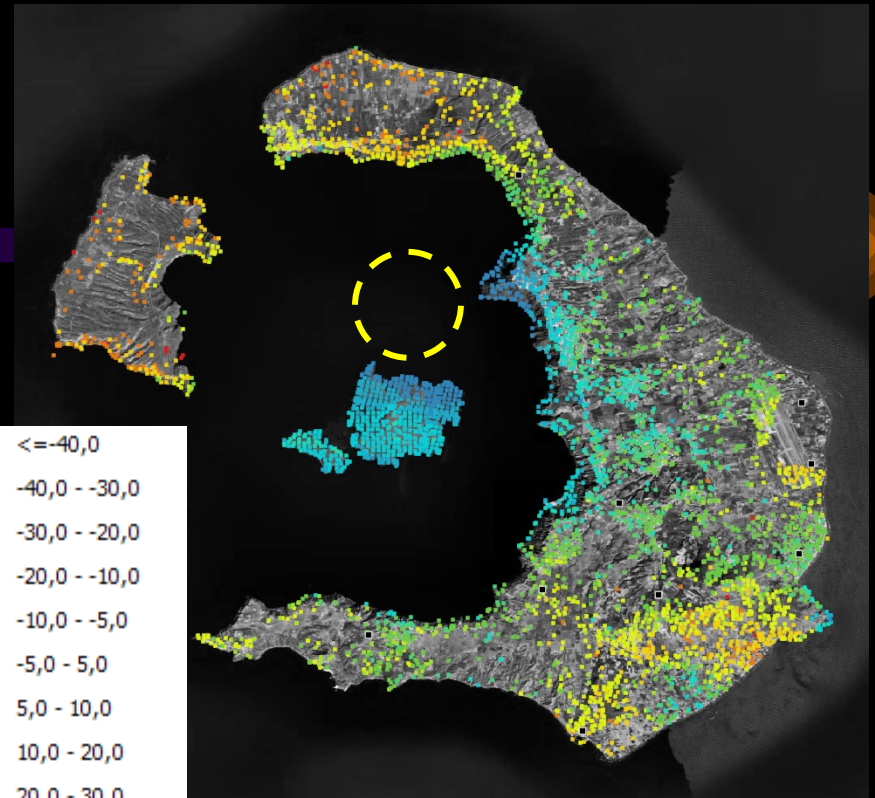
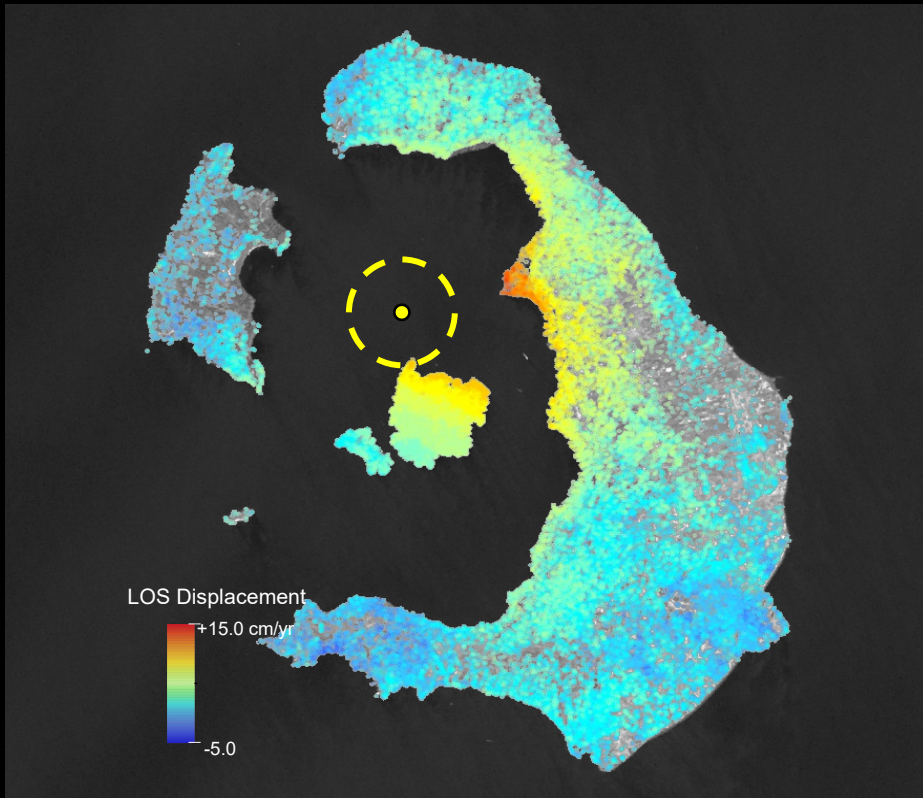
Παραμόρφωση - GPS



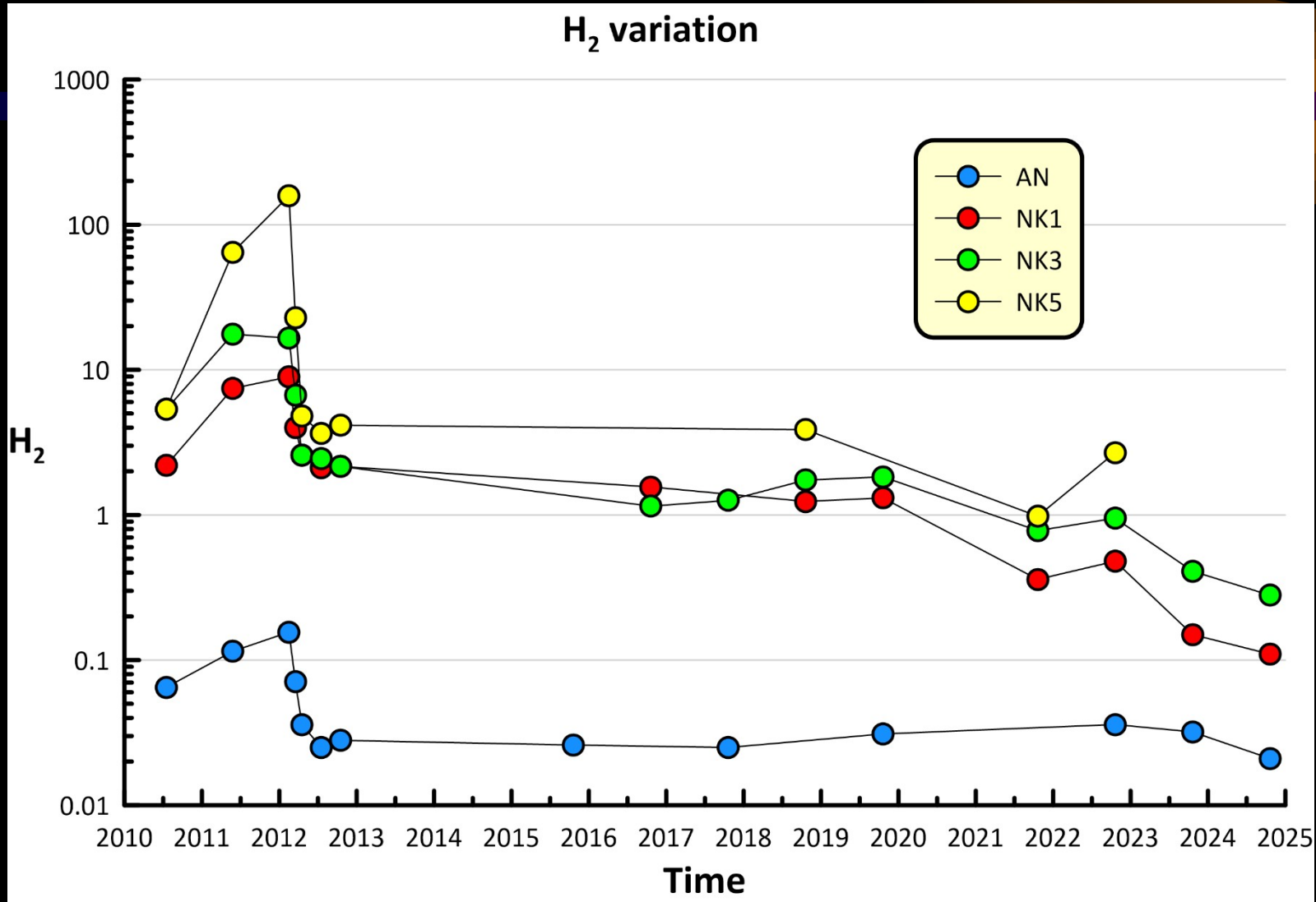
Παραμόρφωση - InSAR

2011-2012

2023-2024

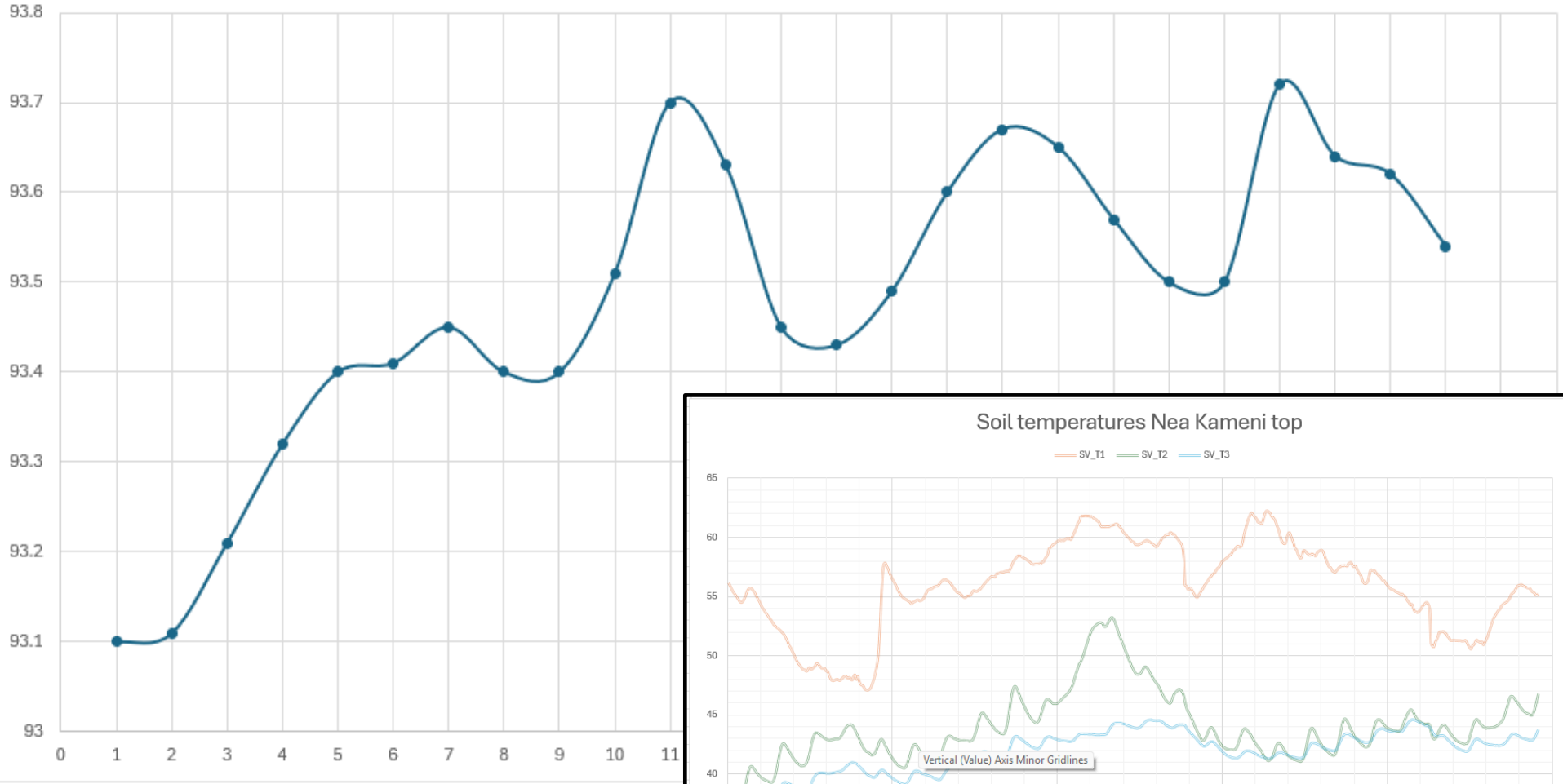


Γεωχημικές μεταβολές

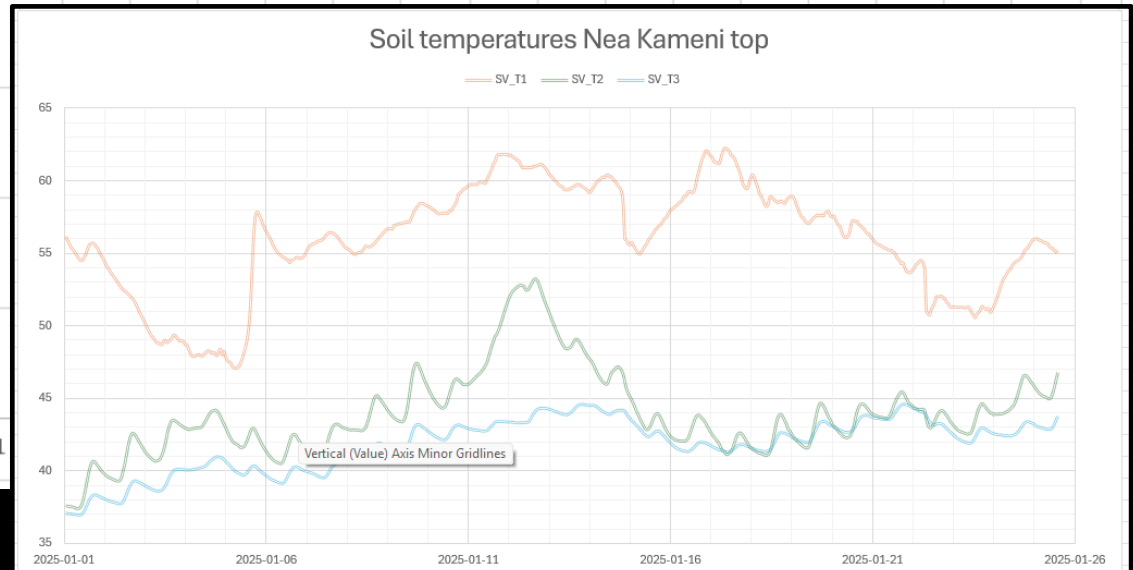


Γεωφυσικές μεταβολές

Θερμοκρασία Ατμίδας Ν.Καμένης (ΕΑΓΜΕ) – ΙΑΝ 2025

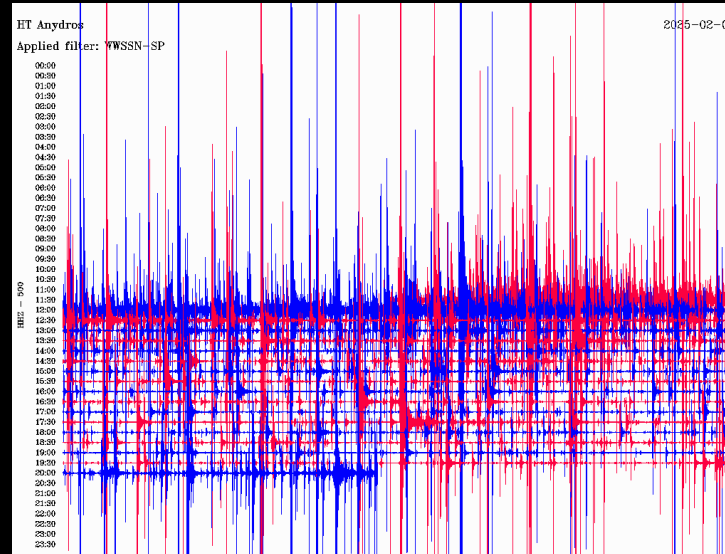
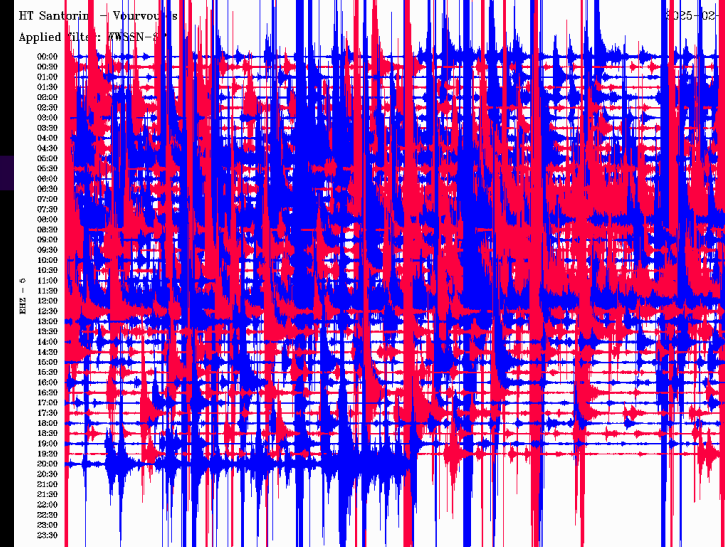
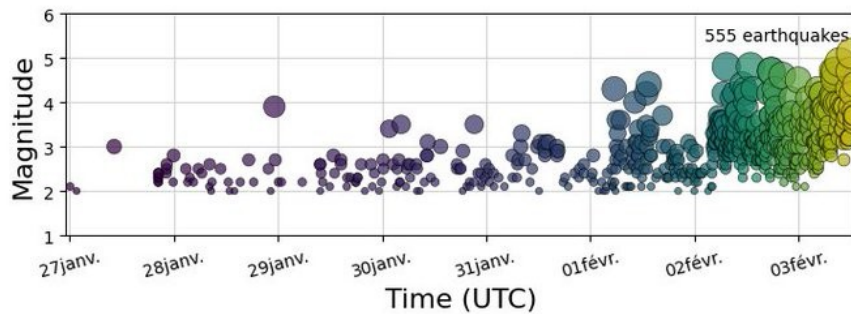
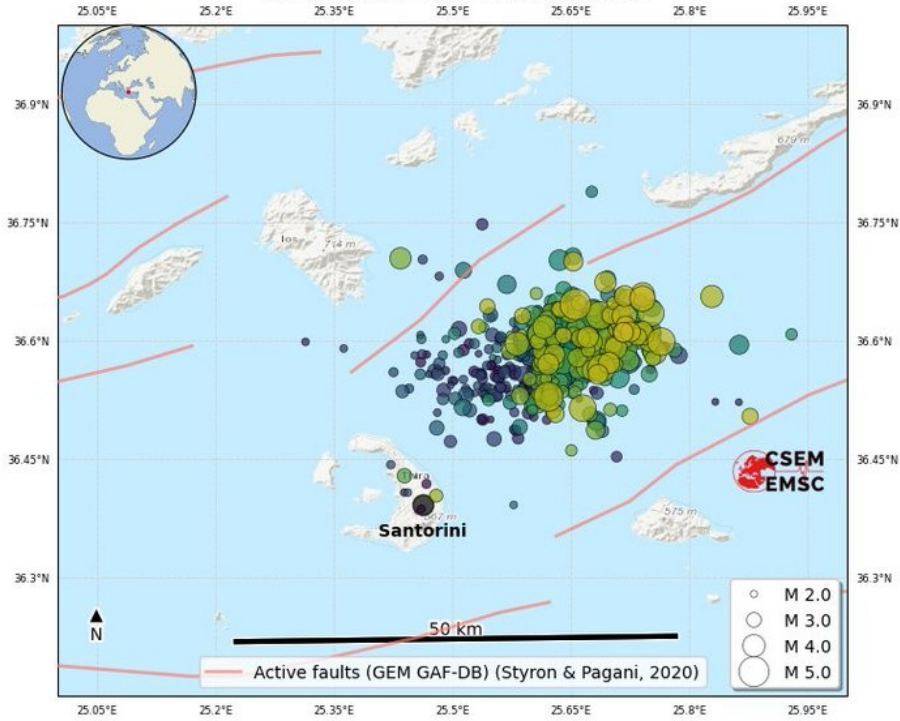


Θερμοκρασία Εδάφους Ν.Καμένης



Σεισμικότητα στην Άνδρο

Seismic swarm in Dodecanese Islands
between 2025-01-27 and 2025-02-03



Συμπεράσματα

Σεισμο-ηφαιστειακή δραστηριότητα στην καλδέρα της Σαντορίνης

- Από το τέλος Ιουνίου 2024 (για τις παραμορφώσεις) και από τα μέσα Σεπτεμβρίου 2024 (για τη σεισμικότητα) είναι σε εξέλιξη μια εντελώς ανάλογη με το 2011-12 σεισμο-ηφαιστειακή έξαρση σε εξέλιξη στη Σαντορίνη, από το ίδιο κέντρο
- Υπάρχει μία ύφεση στη σεισμικότητα μετά τον πιο ισχυρό σεισμό $M=3.8$ πριν από 1 εβδομάδα

Τεκτονική δραστηριότητα στη Νήσο Άνυδρο

- Από τις 26/1 είναι σε εξέλιξη μία αρκετά πρωτόγνωρη (για τα Ελληνικά δεδομένα) ακολουθία σεισμών, στην περιοχή της νήσου Άνυδρος, με μεγάλο αριθμό σεισμών με ενδιάμεσα μεγέθη, δηλαδή $M4.0-5.0$.
- Δεν υπάρχει γνώση (διεθνώς) με βάση την οποία μπορεί να είναι σίγουρος για την εξέλιξη της ακολουθίας. Η ύπαρξη ενεργών ρηγμάτων στην περιοχή της Ανύδρου και η αναλογία των σεισμών δεν επιτρέπουν να αποκλιστεί η γένεση ενός σεισμού $M=6.0$ ή και μεγαλύτερου.