



Δρ. ΕΥΘΥΜΗΣ ΛΕΚΚΑΣ

ΚΑΘΗΓΗΤΗΣ

ΔΥΝΑΜΙΚΗΣ ΤΕΚΤΟΝΙΚΗΣ ΕΦΑΡΜΟΣΜΕΝΗΣ ΓΕΩΛΟΓΙΑΣ & ΔΙΑΧΕΙΡΙΣΗΣ ΦΥΣΙΚΩΝ ΚΑΤΑΣΤΡΟΦΩΝ

ΠΡΟΕΔΡΟΣ

ΟΡΓΑΝΙΣΜΟΥ ΑΝΤΙΣΕΙΣΜΙΚΟΥ ΣΧΕΔΙΑΣΜΟΥ & ΠΡΟΣΤΑΣΙΑΣ

**ΓΕΩΔΥΝΑΜΙΚΟΙ ΚΙΝΔΥΝΟΙ
ΣΤΟ ΗΦΑΙΣΤΕΙΑΚΟ ΣΥΜΠΛΕΓΜΑ ΤΗΣ ΣΑΝΤΟΡΙΝΗΣ .
ΔΙΑΧΕΙΡΙΣΗ ΚΑΤΟΛΙΣΘΗΤΙΚΟΥ ΚΙΝΔΥΝΟΥ**

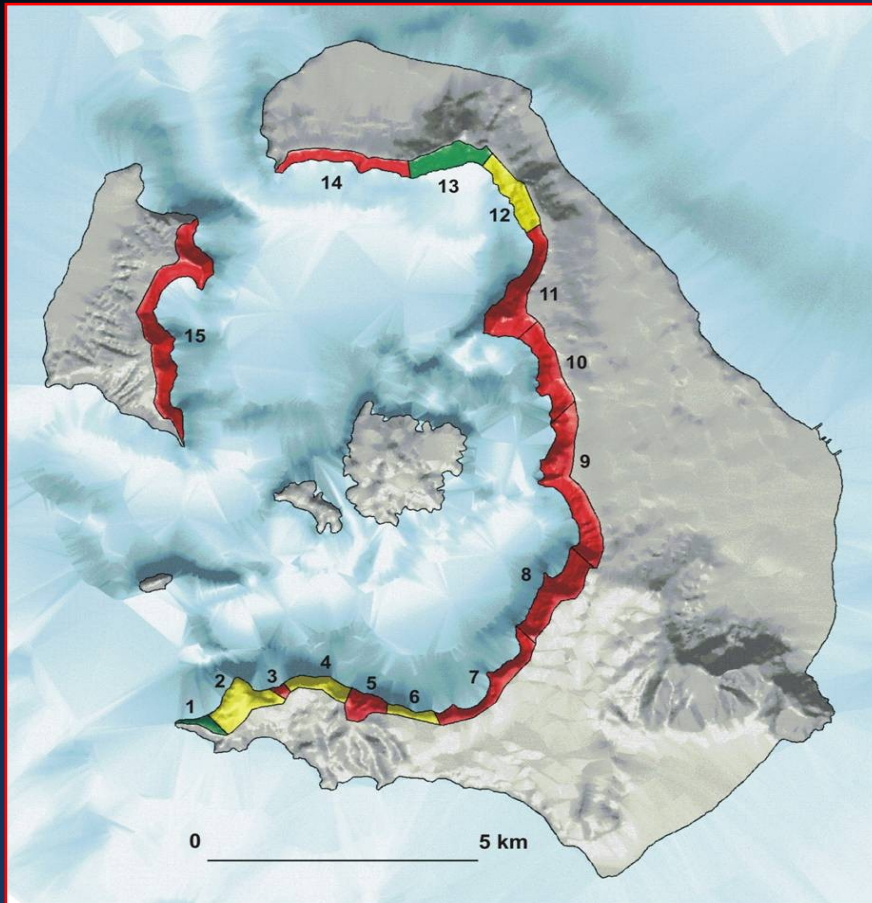
Email: elekkas@geol.uoa.gr

Website: www.elekkas.gr

ΑΘΗΝΑ - ΣΑΝΤΟΡΙΝΗ 2025



ΚΑΤΟΛΙΣΘΗΤΙΚΟΣ ΚΙΝΔΥΝΟΣ ΚΑΙ ΚΑΤΟΛΙΣΘΗΤΙΚΗ ΔΙΑΚΙΝΔΥΝΕΥΣΗ ΣΤΗ ΚΑΛΔΕΡΑ ΣΑΝΤΟΡΙΝΗΣ



Κατολισθητικός Κίνδυνος



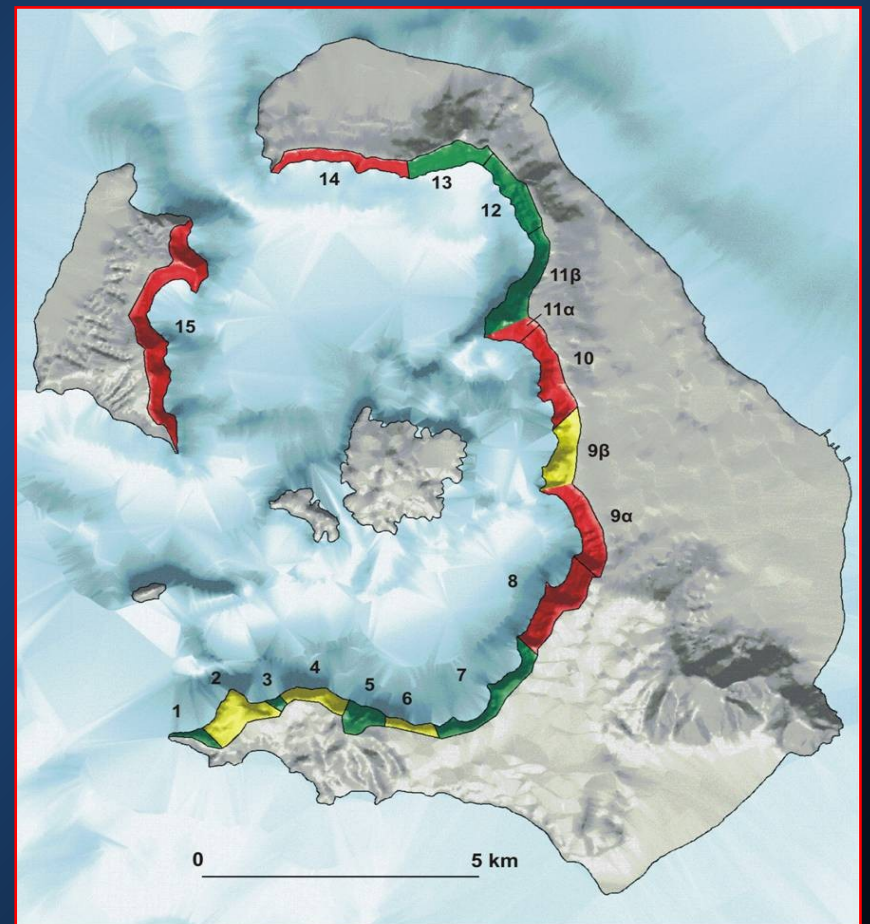
Χαμηλός



Μέσος



Υψηλός



Κατολισθητική επικινδυνότητα



Χαμηλή



Μέση



Υψηλή



ΑΜΕΣΑ ΜΕΤΡΑ ΠΟΛΙΤΙΚΗΣ ΠΡΟΣΤΑΣΙΑΣ ΛΟΓΩ ΤΟΥ ΚΑΤΟΛΙΣΘΗΤΙΚΟΥ ΚΙΝΔΥΝΟΥ ΣΤΗ ΝΗΣΟ ΘΗΡΑ

ΠΕΔΙΑ ΕΦΑΡΜΟΓΗΣ ΔΡΑΣΕΩΝ

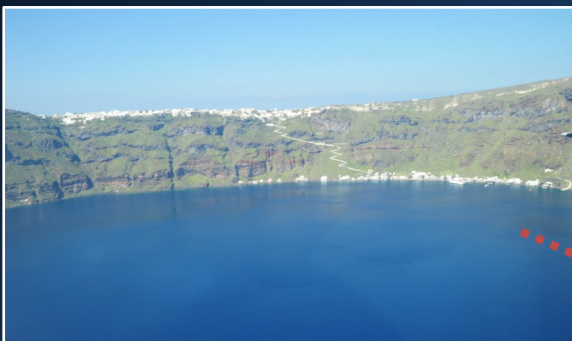
Οι περιοχές υψηλής διακινδύνευσης είναι οι ακόλουθες:

- α. Παλιός Λιμένας Φηρών και ανάντι πρανή - Τελεφερίκ.
- β. Λιμάνι Αθηνιού και οδικό δίκτυο Όρμου Αθηνιού – Φηροστεφάνι.
- γ. Οία – Περιοχή Αμμούδι.
- δ. Οία - Περιοχή Αρμένης.
- ε. Θηρασιά – Οικισμός Κόρφου και ανάντι περιοχή (Μονοπάτι).



ΠΕΡΙΟΧΕΣ ΥΨΗΛΗΣ ΔΙΑΚΙΝΔΥΝΕΥΣΗΣ

Θηρασιά - Οικισμός Κόρφου και
ανάντι περιοχή (Μονοπάτι)



Λιμάνι Αθηνιού και οδικό
δίκτυο Όρμου Αθηνιού



Οία - Περιοχή Αρμένης

Οία - Περιοχή Αμμούδι



Παλιός Λιμένας – Τελεφερικ
Φηροστεφани.





Α. ΛΙΜΑΝΙ ΚΑΙ ΟΔΙΚΟ ΔΙΚΤΥΟ ΟΡΜΟΥ ΑΘΗΝΙΟΥ





ΤΜΗΜΑΤΑ ΥΨΗΛΟΥ ΚΙΝΔΥΝΟΥ ΕΠΑΝΑΠΡΟΣΔΙΟΡΙΣΜΟΥ ΕΡΓΩΝ ΑΝΑΣΧΕΣΗΣ



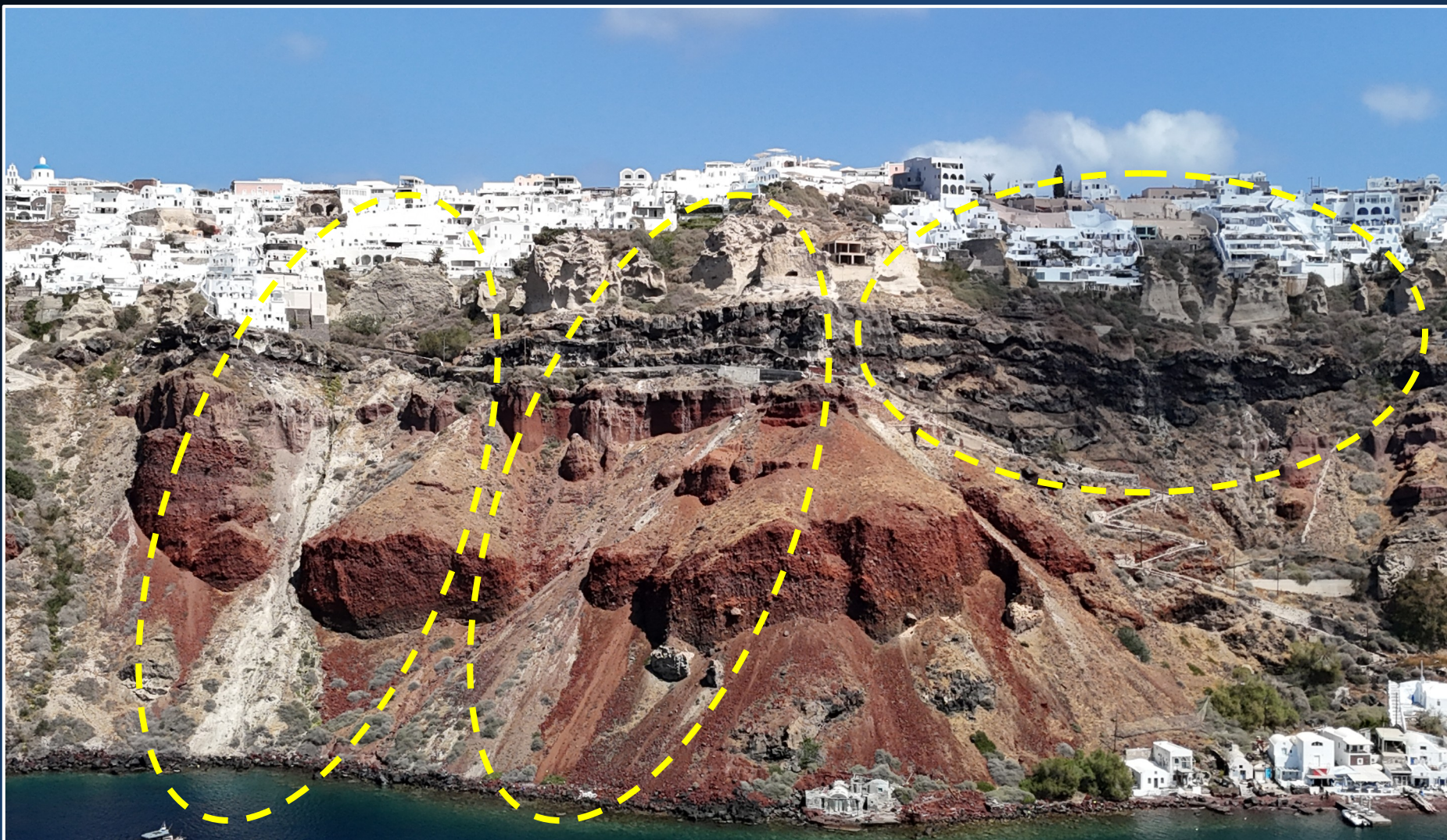


Β. ΠΑΛΑΙΟΣ ΛΙΜΕΝΑΣ ΦΗΡΩΝ ΚΑΙ ΑΝΑΝΤΙ ΠΡΑΝΗ - ΤΕΛΕΦΕΡΙΚ ΕΝΔΕΙΚΤΙΚΕΣ ΠΕΡΙΟΧΕΣ ΕΠΑΝΑΠΡΟΣΔΙΟΡΙΣΜΟΥ ΚΙΝΔΥΝΟΥ ΚΑΤΟΛΙΣΘΗΣΗΣ





**ΕΝΔΕΙΚΤΙΚΕΣ ΠΕΡΙΟΧΕΣ ΕΠΑΝΑΠΡΟΣΔΙΟΡΙΣΜΟΥ ΚΙΝΔΥΝΟΥ ΚΑΤΟΛΙΣΘΗΣΗΣ
Γ. ΟΙΑ - ΠΕΡΙΟΧΗ ΑΡΜΕΝΗΣ**





Δ. ΟΙΑ – ΠΕΡΙΟΧΗ ΑΜΜΟΥΔΙ





ΘΗΡΑΣΙΑ – ΟΙΚΙΣΜΟΣ ΚΟΡΦΟΥ - ΚΑΤΟΛΙΣΘΗΣΗ 27 ΑΠΡ 2024





ΧΩΡΙΚΗ ΚΑΤΑΝΟΜΗ ΚΙΝΔΥΝΩΝ ΓΙΑ ΤΟ ΠΙΘΑΝΟΤΕΡΟ ΣΕΝΑΡΙΟ

ΧΩΡΙΚΗ ΚΑΤΑΝΟΜΗ ΚΙΝΔΥΝΩΝ ΓΙΑ ΤΟ ΑΚΡΑΙΟ ΣΕΝΑΡΙΟ

